

IT



ISTRUZIONI PER L'USO AIR FILTER SYSTEM

INDICE

BENVENUTI

Impiego delle istruzioni per l'uso.....	2
Informazioni sul Air Filter System	3

SICUREZZA E CONFORMITÀ

Misure precauzionali	6
Uso conforme alle disposizioni	8
Segnali di pericolo e di avvertimento	9
Dichiarazione di conformità UE	10

PANORAMICA DEI COMPONENTI

Dotazione del Air Filter System	14
Panoramica del Air Filter System	16
Collegamenti	17

MESSA IN FUNZIONE

Ubicazione	20
Apertura della confezione	21
Uso con il Mr Beam	22
Collegamento Mr Beam	23
Uso con apparecchi di fornitori terzi	24
Collegamento ad apparecchi di fornitori terzi	25

SOSTITUZIONE DEL FILTRO E PULIZIA

Sostituzione del filtro	28
Pulizia e riparazione	30

INDICE

INFORMAZIONI AGGIUNTIVE

Dati tecnici.....	34
Stoccaggio e trasporto / Supporto	35
Smaltimento.....	36

CONDIZIONI GENERALI DI CONTRATTO

Condizioni generali di contratto.....	40
Indirizzi di contratto	41

B E N V E N U T I

Siamo lieti che abbiate scelto il Mr Beam Air Filter System!

Vi preghiamo di leggere questo manuale per intero, anche se avete già dimestichezza con alcune funzioni.

IMPIEGO DELLE ISTRUZIONI PER L'USO

Attenzione: Prima della prima messa in funzione e dell'uso del **Mr Beam Air Filter System** è necessario leggere con attenzione e osservare le presenti istruzioni per l'uso. La mancata osservanza di singoli punti delle istruzioni per l'uso può causare danni a persone e/o a cose!

Per danni e malfunzionamenti derivanti dalla mancata osservanza delle presenti istruzioni per l'uso, la Mr Beam Lasers GmbH declina ogni responsabilità.

Nessuna parte di queste istruzioni per l'uso può essere riprodotta, elaborata o in altro modo modificata in alcuna forma senza previa autorizzazione scritta della Mr Beam Lasers GmbH. I diritti di riproduzione in qualsiasi forma, in particolare tramite mezzi elettronici, di stampa e di altro tipo, sono riservati.

La Mr Beam Lasers GmbH si riserva il diritto di modificare in qualsiasi momento e senza preavviso le specifiche relative all'hardware e al software, descritte nelle presenti istruzioni per l'uso.

Per facilitare la comprensione delle istruzioni per l'uso, vengono utilizzati i seguenti simboli:

Attenzione: In caso di mancata osservanza delle istruzioni per l'uso, quest'area rappresenta un particolare pericolo per l'utente o per il personale addetto alla manutenzione!



Tutti gli apparecchi ausiliari devono essere sincronizzati con l'apparecchio base (in caso di domande rivolgersi al Mr Beam Support: mr-beam.org/support).

Assicuratevi di essere in possesso della versione più attuale delle istruzioni per l'uso dell'Air Filter System. La versione più attuale delle istruzioni per l'uso è disponibile all'indirizzo: mr-beam.org/downloads/

Conservare le istruzioni per l'uso per una consultazione successiva.

Questa è la traduzione italiana delle istruzioni per l'uso originali in tedesco.

Ultimo aggiornamento delle istruzioni per l'uso:
03 febbraio 2020

INFORMAZIONI SUL AIR FILTER SYSTEM

Il Mr Beam Air Filter System (d'ora in poi chiamato solo **Air Filter System**) consente l'azionamento del Mr Beam in locali chiusi senza possibilità di trasportare l'aria di scarico all'esterno. Ciò garantisce che dal Mr Beam non fuoriesca aria di scarico non filtrata e che l'utente non sia in pericolo in nessun momento.

Il Air Filter System consente inoltre l'aspirazione e il filtraggio dell'aria di scarico di altri laser cutter e stampanti 3D.

L'aria viene aspirata tramite il flessibile dell'aria di scarico. Successivamente, tramite un filtro a tre livelli vengono filtrati vapori, particelle e cattivi odori per l'interno.

In caso di uso con il Mr Beam, il Air Filter System regola automaticamente la potenza di aspirazione. In caso di uso senza il Mr Beam, è possibile regolare manualmente la potenza dell'aspirazione tramite l'interruttore rotante disponibile come optional.

Produttore

Mr Beam Lasers GmbH
Gollierstr. 70
80339 Monaco di Baviera
Germania

¹ +/- 5mm

Capitolo 02

SICUREZZA E CONFORMITÀ

Si prega di tenere presente che questo capitolo è particolarmente importante. Il Air Filter System può funzionare in modo sicuro solo se osservate tutti gli aspetti.

Pertanto è assolutamente necessario che abbiate letto e compreso questo capitolo prima di mettere in funzione l'Air Filter System!

MISURE PRECAUZIONALI

Lavorare in modo consapevole con il Air Filter System

Le presenti istruzioni per l'uso, in particolare il capitolo 2 "Sicurezza e conformità", devono essere lette per intero e comprese da tutti i soggetti che eseguono il montaggio, la messa in funzione, l'utilizzo, la manutenzione e/o la riparazione dell'Air Filter System.

Se più persone lavorano con l'Air Filter System, il proprietario o eventualmente il possessore o un'altra persona responsabile dell'accesso all'apparecchio è responsabile del fatto che tutti gli utenti abbiano dimestichezza con le norme di sicurezza.

L'uso dell'Air Filter System è consentito a persone minorenni solo sotto la sorveglianza di un adulto.

Per tutti i lavori che riguardano il montaggio, la messa in funzione, la regolazione, le modifiche delle condizioni d'uso e delle modalità di funzionamento, la manutenzione, il controllo e la riparazione, è necessario spegnere il dispositivo e scollegarlo dalla rete elettrica.

L'azionamento dell'Air Filter System è consentito solo con apparecchi e pezzi di ricambio che sono inclusi nella fornitura e/o sono autorizzati dalla Mr Beam Lasers GmbH.

MISURE PRECAUZIONALI

Tutte le avvertenze di sicurezza riportate di seguito devono essere osservate da ogni utente:

- Astenersi da ogni modalità operativa che pregiudichi la sicurezza dell'Air Filter System.
- L'utente è obbligato a impedire che la messa in funzione dell'Air Filter System venga effettuata da persone non autorizzate (ad es. provvedimenti contro l'uso non autorizzato).
- La presa di corrente deve essere facilmente accessibile e trovarsi nelle immediate vicinanze dell'apparecchio. In caso di emergenza è necessario poter staccare la spina.
- L'utente deve garantire che l'Air Filter System venga azionato solo se in perfette condizioni.
- Prima dell'inizio di ogni uso, l'utente è obbligato a verificare la presenza di difetti, danni o stranezze riconoscibili esternamente sull'Air Filter System. Le alterazioni rilevate, prestazioni inusuali comprese, devono essere rimosse immediatamente. L'ulteriore uso dell'Air Filter System è escluso fino alla completa eliminazione del difetto.
- È necessario garantire pulizia e ordine sulla e intorno alla postazione di lavoro dell'Air Filter System.
- In qualsiasi momento è vietata la disattivazione e/o lo smontaggio dei dispositivi di sicurezza.
- I lavori elencati qui di seguito devono essere eseguiti solo da personale addestrato a macchinario spento (scollegare dalla presa il cavo per il Mr Beam o disattivare l'alimentazione elettrica): Allestimento, riallestimento, attività di manutenzione e controllo.
- Se dovesse essere necessario lo smontaggio dei dispositivi di sicurezza per lavori di riparazione / manutenzione, la persona che esegue i lavori è responsabile del fatto che i dispositivi vengano rimontati immediatamente e prima della successiva messa in funzione, e che ne venga verificato il funzionamento.
- Per motivi di sicurezza è assolutamente vietata qualsiasi ristrutturazione, modifica e trasformazione dell'Air Filter System.

USO CONFORME ALLE DISPOSIZIONI

Il Air Filter System è stato progettato per l'aspirazione e il filtraggio dell'aria di scarico di laser cutter e stampanti 3D. Tramite il flessibile viene aspirata aria da un ambiente di lavoro chiuso. Successivamente, tramite un filtro a tre livelli vengono filtrati vapori, particelle e cattivi odori per l'interno.

Il funzionamento è consentito solo se il Air Filter System è in perfette condizioni. In caso di uso non idoneo o non conforme alla destinazione del Air Filter System, il produttore declina ogni responsabilità per danni a persone e/o a cose da ciò derivanti. La riparazione o manutenzione dei componenti elettronici dell'Air Filter System può essere effettuata solo da persone che hanno dimestichezza con l'ambito di utilizzo previsto e con i pericoli dell'Air Filter System e hanno una formazione adeguata.



Attenzione: La lavorazione di materiali conduttori (ad esempio anche di fibre di carbonio) libera polveri, particelle e fumi, che possono causare un danneggiamento persistente di componenti e/o della parte elettronica (ad es. cortocircuiti). L'uso del Air Filter System per la lavorazione di materiali conduttori porta all'esclusione della garanzia.

I materiali contenenti cloro come ad es. PVC, vinile e ABS liberano nel corso della lavorazione vapori corrosivi che sono nocivi per la salute e possono danneggiare i componenti. L'uso del Air Filter System

per la lavorazione di materiali contenenti cloro porta all'esclusione della garanzia. Il Mr Beam Airfilter System non è idoneo per l'aspirazione di liquidi.

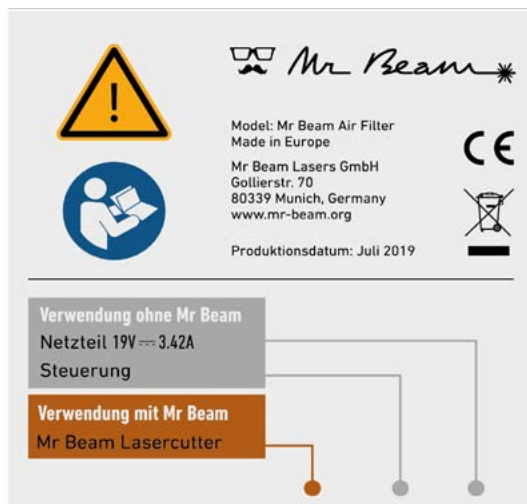
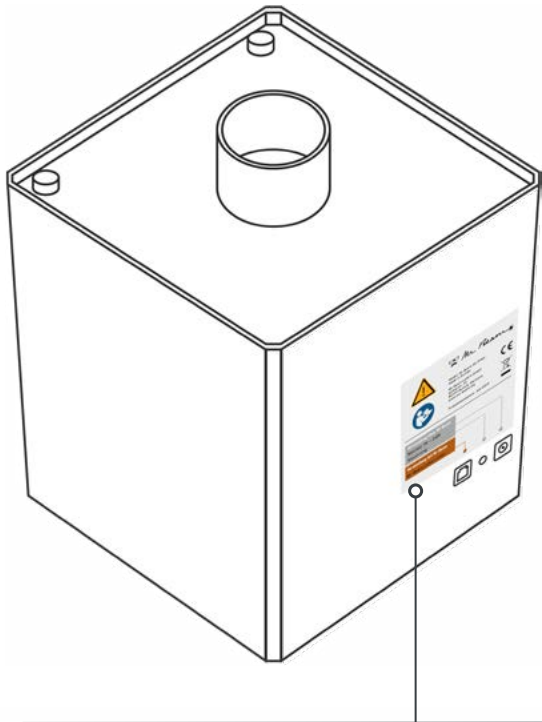
Prima della messa in funzione del Air Filter System l'utente deve chiarire se dalla lavorazione dei materiali utilizzati possono essere generate sostanze nocive. Se da ciò possono derivare danni per le persone o per il Air Filter System, non è possibile lavorare questi materiali. Se il Air Filter System non è in grado di filtrare le sostanze nocive formatesi, non è possibile usare questi materiali. Va fatto presente che l'utente è responsabile del rispetto dei valori limite nazionali e regionali riguardanti le polveri, i fumi e i gas.

La mancata osservanza delle norme di funzionamento, manutenzione e riparazione descritte dalla Mr Beam Lasers GmbH nelle presenti istruzioni per l'uso esclude in ogni caso una responsabilità della Mr Beam Lasers GmbH.

Se prima dell'inizio del lavoro doveste avere ancora domande sulla sicurezza, siete pregati di rivolgervi al Mr Beam Support: mr-beam.org/support

SEGNALI DI PERICOLO E DI AVVERTIMENTO

Tutti i segnali di pericolo e di avvertimento applicati al Air Filter System si trovano in corrispondenza dei punti che possono rappresentare una fonte di pericolo prima e/o durante il funzionamento. I segnali di pericolo e di avvertimento danneggiati o andati perduti devono essere sostituiti immediatamente.



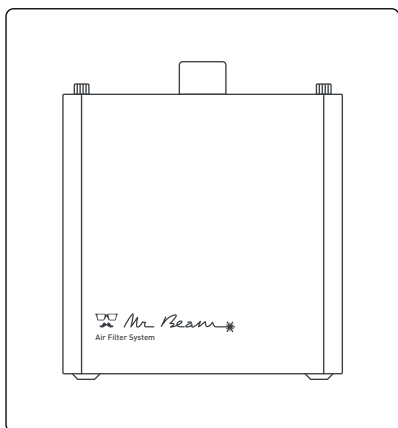
DICHIARAZIONE DI CONFORMITÀ UE

Capitolo 03

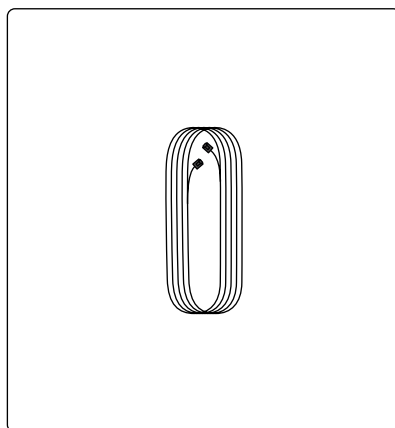
PANORAMICA DEI COMPONENTI

Nel seguente capitolo trovate una panoramica dei diversi componenti e collegamenti del Air Filter System...

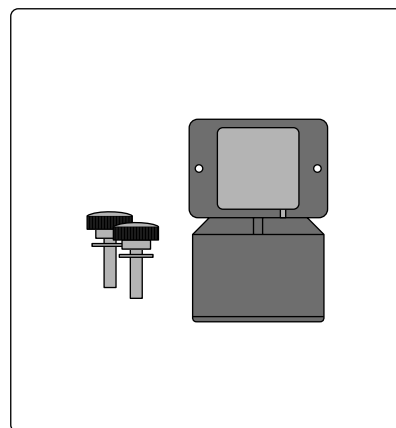
DOTAZIONE DEL AIR FILTER SYSTEM



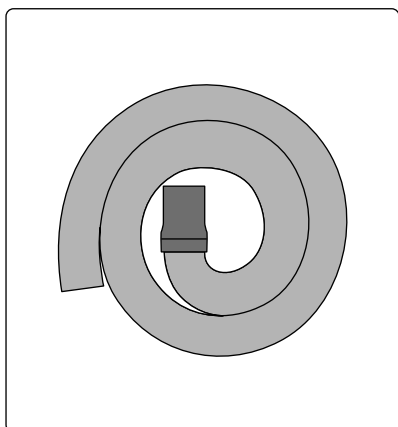
Mr Beam Air Filter System



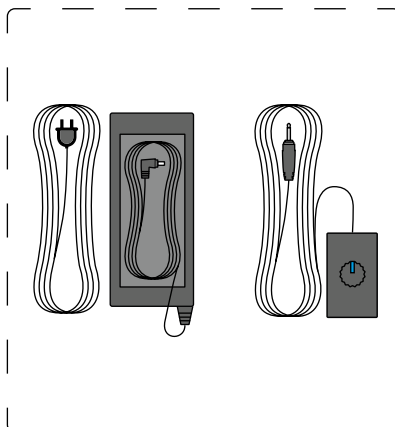
Cavo LAN
(Per l'uso con Mr Beam)



2 viti
2 rondelle
Manicotto di aspirazione



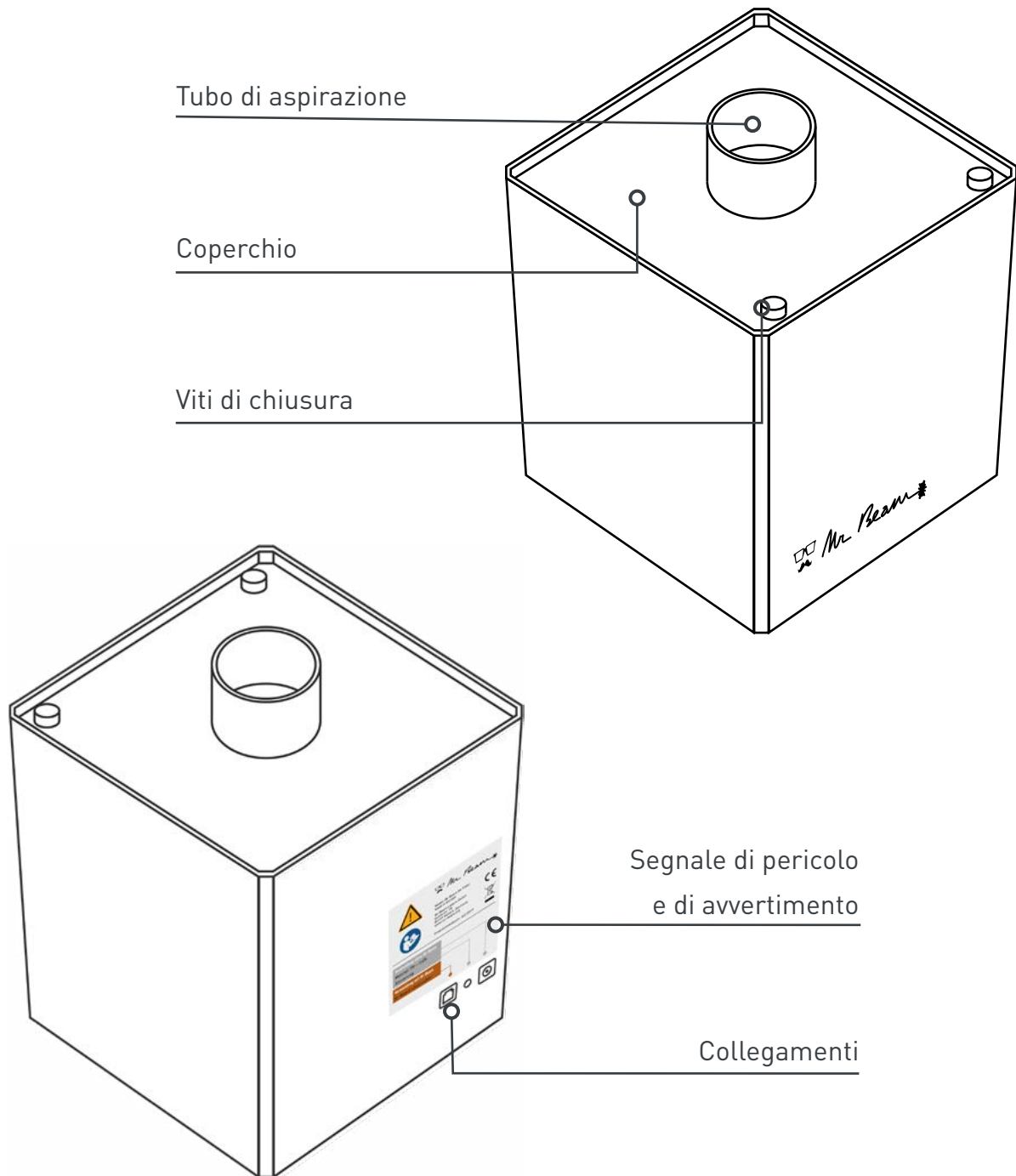
Flessibile dell'aria di scarico



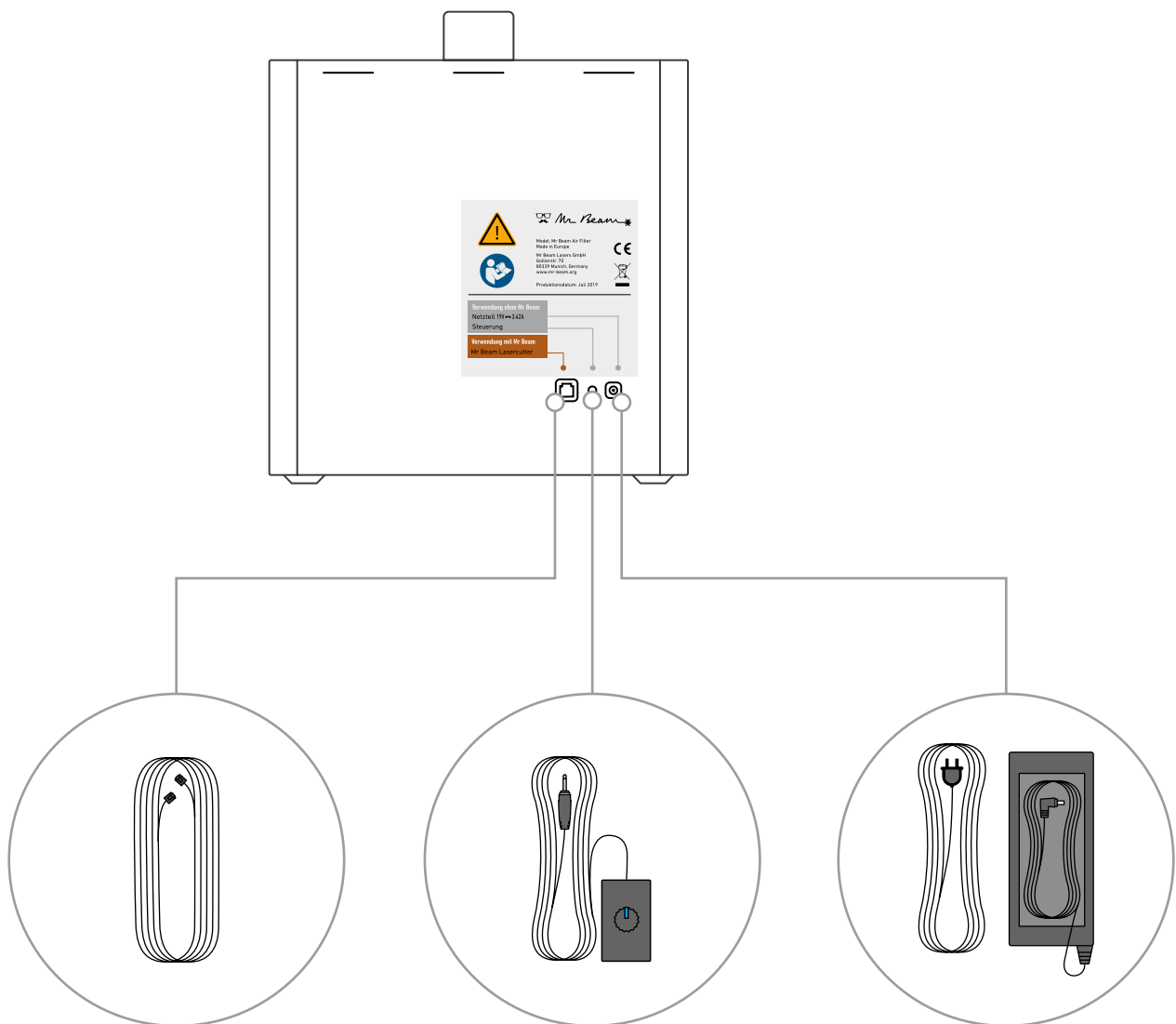
Cavo elettrico, controllo manuale
(disponibile come optional)

Per il funzionamento con apparecchi di fornitori terzi offriamo il controllo manuale e il cavo elettrico. Ordinatelo all'indirizzo: store.mr-beam.org

PANORAMICA DEL AIR FILTER SYSTEM



COLLEGAMENTI



MESSA IN FUNZIONE

Nell'installazione del Air Filter System, tenete presente che è stato montato e imballato da noi con molta cura. Prendetevi del tempo per aprire la confezione e configurarlo con altrettanta cura.

UBICAZIONE

Prima di installare il Air Filter System osservate le seguenti direttive per la scelta della collocazione:

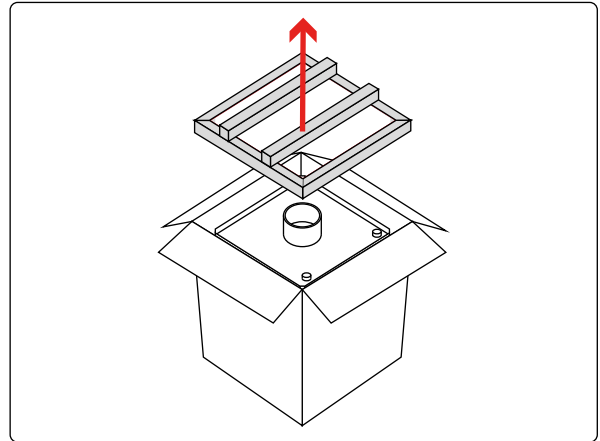
- Temperatura di lavoro tra 15°C e 25°C
- Nessuna grande oscillazione della temperatura
- Utilizzo solo in ambienti chiusi, è assolutamente necessario evitare il contatto con l'umidità
- Umidità dell'aria tra il 30% e il 60% e nessuna condensazione
- Ambiente praticamente privo di polvere
- Nessuna radiazione solare forte (misure di protezione solare)
- Nessuno scossone meccanico
- Circolazione dell'aria sufficiente
- Posizionamento su una base piana e orizzontale in modo da garantire la fuoriuscita dell'aria in corrispondenza del fondo dell'apparecchio
- Il Air Filter System non deve essere coperto
- Presa di corrente facilmente accessibile e nelle immediate vicinanze dell'apparecchio, in caso di emergenza deve essere possibile scollegare la spina.
- Estintore e coperta antincendio nelle immediate vicinanze

APERTURA DELLA CONFEZIONE

1. Apertura della confezione

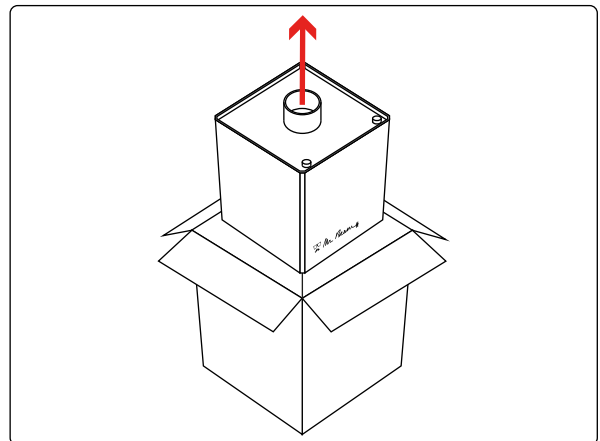
Poggiare il cartone su una superficie piana.

Per l'apertura del cartone non utilizzare oggetti appuntiti. Successivamente rimuovere la protezione per il trasporto superiore.



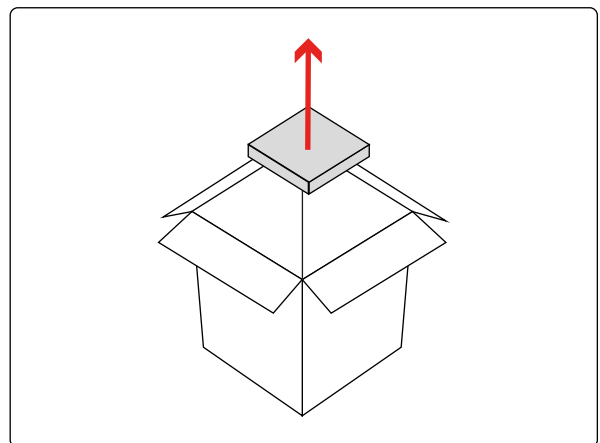
2. Estrazione dal cartone

Prendere il Air Filter System dal cartone.



3. Estrazione degli accessori

Estrarre il cartone con gli accessori dalla protezione per il trasporto inferiore.



USO CON IL MR BEAM

Il Air Filter System consente l'azionamento del Mr Beam in locali chiusi senza possibilità di trasportare l'aria di scarico all'esterno. Ciò garantisce che dal Mr Beam non fuoriesca aria di scarico non filtrata e che l'utente non sia in pericolo in nessun momento.

Prima della messa in funzione del Air Filter System l'utente deve chiarire se dalla lavorazione dei materiali utilizzati possono essere generate sostanze nocive. Se da ciò possono derivare danni per le persone o per il Air Filter System, non è possibile lavorare questi materiali. Se il Air Filter System non è in grado di filtrare le sostanze nocive formatesi, non è possibile usare questi materiali. Va fatto presente che l'utente è responsabile del rispetto dei valori limite nazionali e regionali riguardanti le polveri, i fumi e i gas.

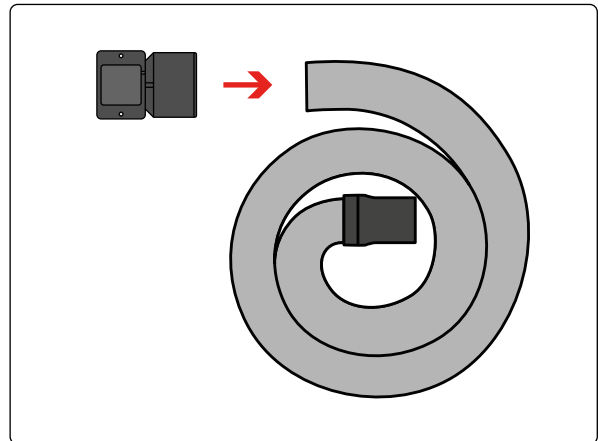
La potenza di aspirazione viene regolata automaticamente in base alla presenza di gas di scarico. Se nel processo di lavorazione, ad esempio nell'incisione del legno, vengono generati molti gas di scarico, la potenza di aspirazione viene aumentata. A ciò è collegata la percezione di un livello di rumore più elevato o oscillante della rispettiva aspirazione. La concentrazione di fumo viene rilevata con un sensore ottico. In caso di guasto del sensore, per motivi di sicurezza la potenza di aspirazione viene aumentata al massimo.

COLLEGAMENTO MR BEAM

1. Collegamento del manicotto di aspirazione

Collegare il manicotto di aspirazione all'estremità libera del flessibile dell'aria di scarico.

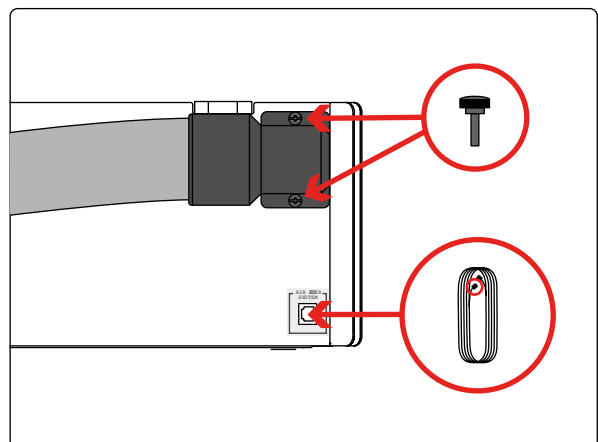
Avviso: Il flessibile dell'aria di scarico è dotato di una filettatura sinistrorsa.



2. Collegamento al Mr Beam

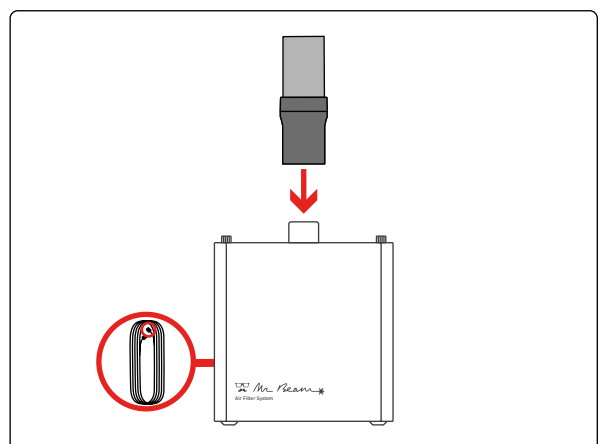
Montare il manicotto di aspirazione sul Mr Beam con le due viti e rondelle fornite in dotazione.

Collegare poi il cavo dell'aspirazione al Mr Beam.



3. Trasporto dell'aria di scarico

Collegate il flessibile dell'aria di scarico all'Air Filter System. Collegate poi il cavo dell'Air Filter System al Mr Beam.



USO CON APPARECCHI DI FORNITORI TERZI

Con il controllo manuale disponibile come optional è possibile utilizzare il Air Filter System anche con apparecchi di fornitori terzi. Al contrario della regolazione automatica in caso di uso con il Mr Beam, nell'uso con apparecchi di fornitori terzi la potenza di aspirazione viene regolata manualmente.

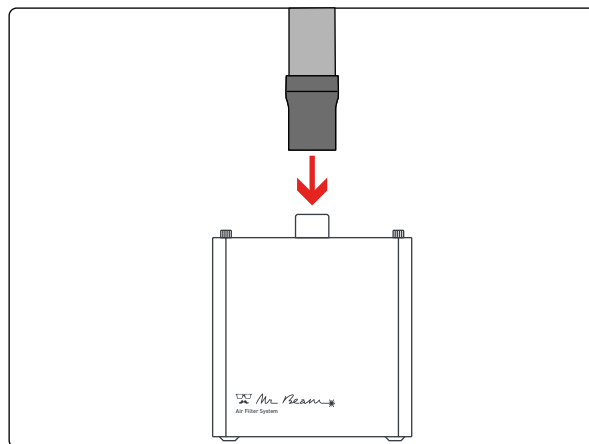
Prima della messa in funzione del Air Filter System l'utente deve chiarire se dalla lavorazione dei materiali utilizzati possono essere generate sostanze nocive. Se da ciò possono derivare danni per le persone o per il Air Filter System, non è possibile lavorare questi materiali. Se il Air Filter System non è in grado di filtrare le sostanze nocive formatesi, non è possibile usare questi materiali. Va fatto presente che l'utente è responsabile del rispetto dei valori limite nazionali e regionali riguardanti le polveri, i fumi e i gas.

L'utente deve garantire che la potenza di aspirazione del Mr Beam Airfilter System sia sufficiente per l'uso conforme alle disposizioni.

COLLEGAMENTO AD APPARECCHI DI FORNITORI TERZI

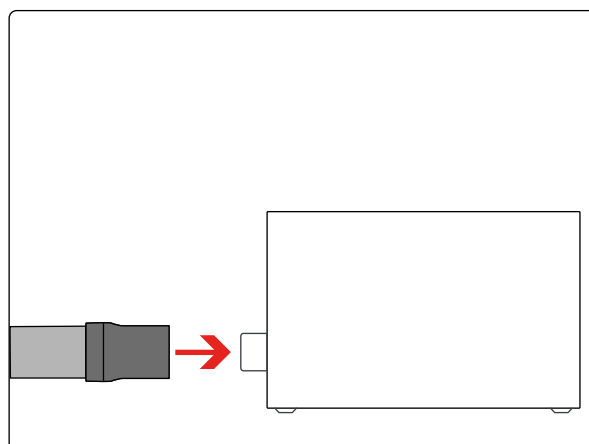
1. Collegamento del manicotto di aspirazione

Collegate il flessibile dell'aria di scarico all'Air Filter System.



2. Collegamento apparecchio di fornitori terzi

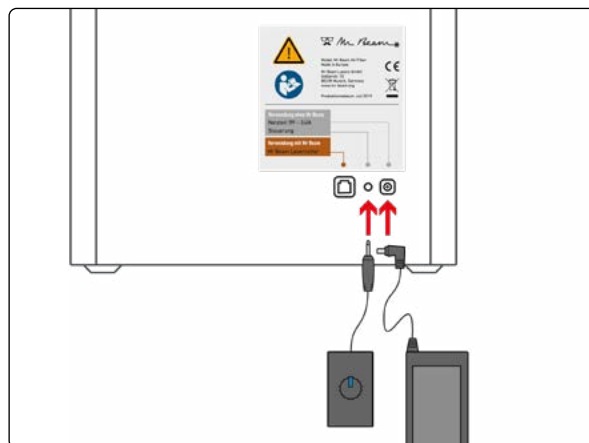
Collegate l'altra estremità del flessibile all'apparecchio desiderato di un fornitore terzo.



3. Controllo manuale

Collegate il controllo manuale all'allacciamento previsto a tale scopo (centro). Collegate ora il cavo di rete all'allacciamento dell'Air Filter System (a destra) e alla presa.

Con il controllo esterno è possibile regolare manualmente la potenza di aspirazione del Air Filter System.



SOSTITUZIONE DEL FILTRO E PULIZIA

Per poter garantire un funzionamento duraturo e ineccepibile del Air Filter System, è essenziale effettuare una manutenzione e cura periodica.

Nel seguente capitolo ricevete indicazioni sulla pulizia regolare.

SOSTITUZIONE DEL FILTRO

Per ottenere costantemente risultati lavorativi di alta qualità dal Air Filter System, è necessario sostituire periodicamente il filtro. Prima dell'inizio della sostituzione del filtro, occorre scollegare tutti i collegamenti dell'apparecchio.

Per poter garantire una pulizia dell'aria di scarico conforme alle norme attraverso l'Air Filter System, è necessario sostituire il tappetino pre-filtro ogni 100 ore di

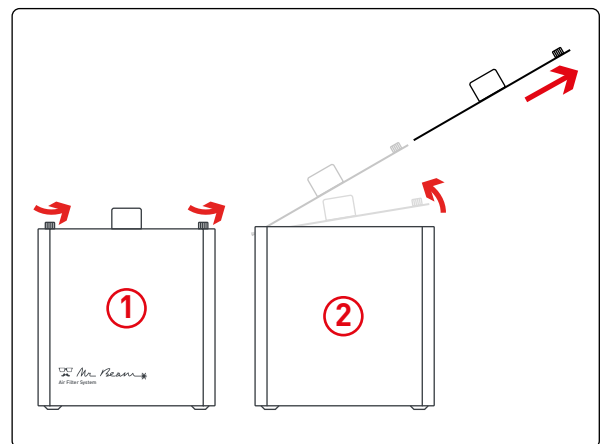
funzionamento e il filtro ogni 400 ore di funzionamento.

Un aiuto è disponibile in Impostazioni -> Exhaust System.

Il tappetino pre-filtro e il filtro sono disponibili nel Mr Beam Online Shop: store.mr-beam.org

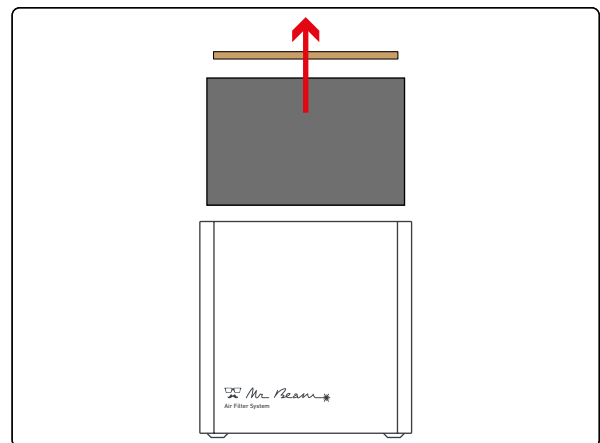
1. Rimuovere il coperchio di protezione

Svitare le viti di chiusura (1) e rimuovere il coperchio così come illustrato (2).



2. Estrarre il filtro

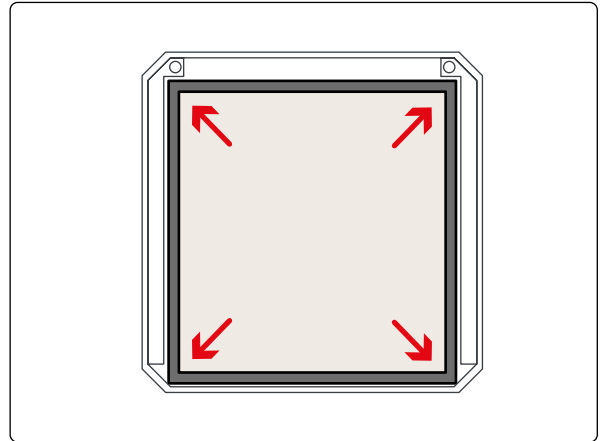
Estrarre il pre-filtro (beige) e in caso di necessità il filtro (grigio).



SOSTITUZIONE DEL FILTRO

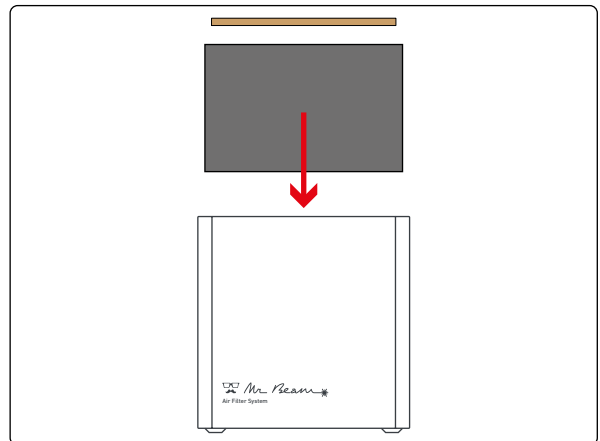
3. Controllare il tappetino pre-filtro

Assicurarsi che il nuovo tappetino pre-filtro sia posizionato in modo preciso nella nuova cartuccia filtrante e copra l'intera superficie.



4. Inserire il filtro

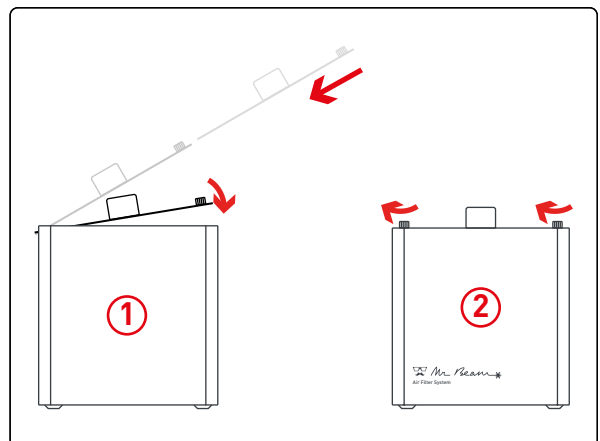
Inserire la nuova cartuccia filtrante incluso il pre-filtro.



5. Chiudere l'alloggiamento

Applicare il coperchio così come illustrato e chiudere l'alloggiamento con entrambe le viti.

Assicurarsi che dopo la sostituzione del filtro il flessibile sia collegato regolarmente all'Air Filter System.



PULIZIA E RIPARAZIONE

Pulizia

Della pulizia fa parte la spolveratura su tutte le parti e superfici visibili nell'Air Filter System. Prima dell'inizio della pulizia, occorre scollegare tutti i collegamenti dell'apparecchio.

Per la pulizia non utilizzare detersivi aggressivi o contenenti cloro. Consigliamo l'impiego di un sapone delicato o di un comune detersivo a bassa concentrazione. L'uso non idoneo di sostanze chimiche può provocare danni a cose e persone, dei quali risponde unicamente l'utente.

Per la pulizia periodica non sono necessari utensili e non è necessario svitare componenti.

Riparazione

Non è prevista una riparazione del Air Filter System da parte dell'utente. Affinché, in caso di guasto, l'Air Filter System sia di nuovo rapidamente pronto per il funzionamento, rivolgersi al servizio clienti:

mr-beam.org/support

Capitolo **06**

I N F O R M A Z I O N I
A G G I U N T I V E

DATI TECNICI

Dimensioni (circa)

Larghezza / Profondità / Altezza	270 x 270 x 270 mm
Peso	5,6 kg
Livello sonoro massimo	56 dB (A)

Condizioni ambientali

Temperatura ambientale	15 - 25°C
Umidità dell'aria	30% - 60%

Alimentazione elettrica

Potenza assorbita	19V, 65 - 40 W
-------------------	----------------

Avviso: Con riserva di modifiche tecniche.

STOCCAGGIO E TRASPORTO / SUPPORTO

Stoccaggio e trasporto

Per i seguenti sottopunti è necessario osservare le direttive del capitolo 4 "Avvio". In particolare, i valori della temperatura e dell'umidità dell'aria non devono essere al di fuori del range indicato.

Conservare la confezione originale e il materiale da imballaggio.

- Se il Air Filter System resta inutilizzato per un breve periodo (ad esempio per una vacanza), consigliamo di coprirlo per proteggerlo dalla polvere e da altre impurità.
- Per conservare l'Air Filter System per un periodo più lungo, questo deve essere imballato nella confezione originale e non deve essere esposto a grandi oscillazioni di temperatura e di umidità dell'aria.
- Il trasporto e la spedizione dell'Air Filter System devono essere effettuati esclusivamente nella confezione e nel materiale di imballaggio originali. L'Air Filter System non deve essere lanciato, colpito, agitato o esposto ad altri carichi meccanici.

Mr Beam Support

Se avete bisogno di aiuto nella risoluzione di un problema, rivolgetevi in qualsiasi momento al servizio clienti al sito:

mr-beam.org/support

Prima di contattare il supporto clienti, leggere per intero le istruzioni per l'uso e installare l'aggiornamento del software più attuale.

SMALTIMENTO

Smontaggio

È possibile smaltire il Air Filter System come apparecchio completo. Non è necessario pertanto alcuno smontaggio prima dello smaltimento. Solo i cavi e i flessibili di aspirazione possono essere separati dall'Air Filter System ed affidati al centro di raccolta dei rifiuti elettrici ed elettronici. Osservare le rispettive direttive del proprio paese. Se dovesse essere richiesto uno smontaggio dell'apparecchio, si prega di rivolgersi alla Mr Beam Lasers GmbH. Come descritto nel capitolo 2 "Sicurezza e conformità", non è previsto uno smontaggio dell'Air Filter System da parte dell'utente.

Smaltimento, aspetti ambientali

In base alle leggi e disposizioni locali, non è consentito smaltire l'Air Filter System nei rifiuti domestici.



L'Air Filter System è un apparecchio elettronico e deve essere smaltito in base alla direttiva sugli apparecchi elettrici ed elettronici del rispettivo paese tramite i centri di raccolta locali dei rifiuti elettrici ed elettronici.

In caso di ulteriori domande rivolgersi alla Mr Beam Lasers GmbH.

Numero WEEE: DE17853778

Capitolo **07**

**C O N D I Z I O N I
GENERALI DI CONTRATTO**

CONDIZIONI GENERALI DI CONTRATTO

Le Condizioni generali di contratto (CGC)
vigenti e attuali della Mr Beam Lasers
GmbH sono disponibili all'indirizzo:
mr-beam.org/agb

INDIRIZZI DI CONTRATTO

Indirizzo	Mr Beam Lasers GmbH Gollierstr. 70 80339 Monaco di Baviera Germania
Mr Beam Support	mr-beam.org/support .
Instagram	Instagram.com/mrbeamlasers/
YouTube	youtube.com/channel/UC8CIMavXllp6S61JgEqSm4A
Facebook	facebook.com/mrbeamlasercutter/
Twitter	twitter.com/MrBeamLasers

